



中華航空
 CHINA AIRLINES
 5 วัน 3 คืน

TAIWAN

ได้หมด ถ้ำสดชื่น

เดินทาง

เมษายน - ตุลาคม 2569

ราคา **22,990**



ร้าน ไอศกรีมมิยาฮาระ



หมู่บ้านโบราณฉิวเฟิ่น



สะพานต้งสู่ย



ท่าเรือเจิ้งปิง



ทะเลสาบสุริยขึ้นฉินทารา



อนุสรณ์เจียงไคเช็ค

ADPTPE2604

โดยสารการบินประจำชาติไต้หวัน



กรุงเทพ	←	→	ไทเป	ไทเป	←	→	กรุงเทพ
CI838	02.40		07.25	CI837	22.40		01.25+1

วันที่	รายการทัวร์	อาหาร			โรงแรม
		เช้า	เที่ยง	เย็น	
1	กรุงเทพฯ * สนามบินสุวรรณภูมิ			✈	
2	สนามบินเถาหยวน * หนานโถว * ล่องเรือชมทะเลสาบสุริยันจันทรา วัดเหวินอู่ * ซิมซาอู่หลง * ไถจง * ตลาดกลางคืนฟงเจีย * โรงแรม		✓	✓	THE CLOUD HOTEL 3* หรือเทียบเท่า (เมืองไถจง)
3	สวนดอกไม้จิ้งเซอ * ร้านไอศกรีม MIYAHARA * ไทเป ร้านขนมพายสับปะรด * วัดหลงซาน * ตลาดซีเหมินติง ร้าน POP MART * โรงแรม	✓	✓	✗	FERRARY HOTEL 3* หรือเทียบเท่า (เมืองไทเป)
4	อนุสรณ์สถานเจียงไคเช็ค * ร้านสร้อย GERMANIUM ตึกไทเป 101 (ไม่รวมบัตรชมวิว ชั้น 89) * ต้นสุ่ย สะพานคู่รักต้นสุ่ย * ถนนโบราณต้นสุ่ย * โรงแรม	✓	✓	✗	FERRARY HOTEL 3* หรือเทียบเท่า (เมืองไทเป)
5	ท่าเรือเจิ้งปิง * อุทยานเย่หลิว * หมู่บ้านโบราณจิวเฟิ่น * GLORIA OUTLET * สนามบินเถาหยวน * กรุงเทพฯ สนามบินสุวรรณภูมิ	✓	✓	✈	

อัตราค่าบริการ

วันเดินทาง	ราคาทัวร์/ท่าน พักห้องละ 2-3 ท่าน	ราคาทัวร์/ท่าน (อายุไม่เกิน 12 ปี ไม่มีเตียง)	ราคา ห้องพักเดี่ยว
22 - 26 เม.ย. 2569	22,990	21,990	4,500
6 - 10 พ.ค. 2569	22,990	21,990	4,500
20 - 24 พ.ค. 2569	22,990	21,990	4,500
3 - 7 มิ.ย. 2569	22,990	21,990	4,500
17 - 21 มิ.ย. 2569	22,990	21,990	4,500

วันเดินทาง	ราคาทัวร์/ท่าน พักห้องละ 2-3 ท่าน	ราคาทัวร์/ท่าน (อายุไม่เกิน 12 ปี ไม่มีเตียง)	ราคา ห้องพักเดี่ยว
1 - 5 ก.ค. 2569	22,990	21,990	4,500
15 - 19 ก.ค. 2569	22,990	21,990	4,500
29 ก.ค. - 2 ส.ค. 2569	22,990	21,990	4,500
12 - 16 ส.ค. 2569	22,990	21,990	4,500
26 - 30 ส.ค. 2569	22,990	21,990	4,500
9 - 13 ก.ย. 2569	22,990	21,990	4,500
23 - 27 ก.ย. 2569	22,990	21,990	4,500
7 - 11 ต.ค. 2569	23,990	22,990	4,500
21 - 25 ต.ค. 2569	23,990	22,990	4,500

วันแรก **กรุงเทพฯ * สนามบินสุวรรณภูมิ**

23.30 น. **สมาชิกทุกท่านพร้อมกัน ณ ท่าอากาศยานสุวรรณภูมิ ชั้น 4 เคาน์เตอร์ สายการบิน CHINA AIRLINES**
เจ้าหน้าที่คอยจัดเตรียมเอกสารการเดินทางสำหรับทุกท่าน

วันที่สอง **สนามบินสุวรรณภูมิ * สนามบินเถาหยวน * หนานโถว * ล่องเรือทะเลสาบสุริยันจันทรา**
วัดเหวินหวู่ * ซิมซาอู่หลง * ไถจง * ตลาดกลางคืนฟงเจีย

02.40 น. **ออกเดินทางสู่ กรุงไทเป โดยสายการบิน CHINA AIRLINE ➔ เที่ยวบินที่ CI 838**
(บริการอาหารและเครื่องดื่มบนเครื่อง) ใช้เวลาเดินทางประมาณ 3 ชั่วโมง 55 นาที



07.25 น. **ถึงท่าอากาศยานเมืองเถาหยวน หลังผ่านพิธีการตรวจคนเข้าเมืองและศุลกากรเรียบร้อยแล้ว**

ต้อนรับท่านด้วย..ชานมไข่มุก + ซีสเค้ก ท่านละ 1 ชุด

ไกด์ท้องถิ่น รอรับ นำท่านเดินทางสู่ **เมืองหนานโถว (ใช้เวลาเดินทางประมาณ 2.30 ชม.)**

นำท่าน **ล่องเรือทะเลสาบสุริยันจันทรา** ซึ่งได้รับการกล่าวขานว่างดงามราวกับภาพวาดเปรียบเสมือน
สวิสเซอร์แลนด์แห่งไต้หวันตั้งอยู่ในเขตของ **ชั้นมุลเลขเนชั่นแนลซินกแอเรีย**ซึ่งทางการท่องเที่ยวไต้หวันได้
ก่อตั้งขึ้นเมื่อวันที่ 24 มกราคม 2000 เพื่อบูรณะเมืองจากแผ่นดินไหวครั้งใหญ่เมื่อวันที่ 21 กันยายน
1999 รวมความหลากหลาย ทางธรรมชาติ จากผืนน้ำสู่ยอดเขาที่นับจากความสูงระดับ 600 - 2,000
เมตร มีความยาว 33 กิโลเมตร เป็นทะเลสาบที่มีภูเขาสลับซับซ้อนล้อมรอบลักษณะภูมิประเทศที่โดดเด่น
ทำให้ตัวทะเลสาบมองดูคล้ายพระอาทิตย์และพระจันทร์เสี้ยว ซึ่งเป็นที่มาของนามอันไพเราะว่า
สุริยันจันทรา ให้ท่านดื่มด่ำกับบรรยากาศ **ริมทะเลสาบสุริยันจันทรา** ทะเลสาบธรรมชาติที่ใหญ่ที่สุดแห่ง
เดียวของไต้หวัน





นำท่านเดินทางไปกราบไหว้สิ่งศักดิ์สิทธิ์ที่ **วัดเหวินหวู่** ซึ่งหมายถึงศาสนาของเจ้าเมืองเจ้าแห่งปัญญา และเทพกวนอูเทพเจ้าแห่งความซื่อสัตย์รวมถึงสิงโตหินอ่อน 2 ตัวที่ตั้งอยู่หน้าวัดซึ่งมีมูลค่าถึงตัวละ 1 ล้านเหรียญไต้หวัน

เที่ยง

📍 บริการอาหารเที่ยง **เมนู..อาหารจีนพื้นเมือง + ปลาหนึ่งหนานโถว**



จากนั้น นำท่านเดินทางไป **ชิมชาอู่หลง** ไต้หวันแท้ๆที่ปลูกมากทางแถบอารีชันด้วยสภาพอากาศบนที่สูงและอากาศที่เย็นตลอดปีของที่นี่ทำให้ชาที่นี่มีรสชาติดีกลมกล่อมและพันธุ์ชาอู่หลงที่นี้ยังเป็นพันธุ์ชาที่นำมาปลูกในประเทศไทยแถบเชียงใหม่ฮะระชิมชาชนิดต่างๆ หรือเลือกซื้อเป็นของฝากตามอัธยาศัย

จากนั้น นำท่านเดินทางไป **เมืองไถจง** ซึ่งมีความสำคัญเป็นอันดับ 3 ของเกาะไต้หวัน เมืองนี้จะเป็นศูนย์กลาง การเดินทางจากทางด้านเหนือของเกาะและทางใต้ของเกาะจึงทำให้เมืองนี้มีความคึกคักอยู่ตลอดเวลา ให้ท่านช้อปปิ้ง **ตลาดฟงเจียไนท์มาเก็ต** ตลาดนัดกลางคืนที่มีชื่อเสียงแห่งหนึ่งของเมืองไถจง ให้ท่านได้อิสระกับการช้อปปิ้งเลือกซื้อของที่ถูกใจท่านที่ชื่นชอบรองเท้ากีฬา **พลาดไม่ได้ที่นี้ราคาถูกกว่าเมืองไทยอย่างแน่นอน** เช่น ABC MART, NIKE , ADIDAS , PUMA , NEW BALANCE , VANS เป็นต้น อีกทั้งยังมี สตรีทฟู้ด อาหารทานเล่น ให้ท่านได้เลือกชิมอีกมากมาย



ค่ำ

📍 บริการอาหารค่ำ **เมนูพิเศษ..ชาบู ชาบู บุฟเฟ่ต์เต็มอิม สไตส์ไต้หวัน**



จากนั้นนำท่านเข้าโรงแรม : **THE CLOUD HOTEL 3*** หรือเทียบเท่า ให้ท่านได้พักผ่อนตามอัธยาศัย

วันที่สาม สวนดอกไม้จางเซ่อ * ร้านไอศกรีม MIYAHARA * ไทเป * ร้านขนมพายสับปะรด * วัดหลงซาน ตลาดซีเหมินติง * ร้าน POP MART

เช้า ๑๐๑ บริการอาหารเช้า ณ ห้องอาหารของโรงแรม



นำท่านเดินทางสู่ ฟาร์มดอกไม้จางเซ่อ ฟาร์มดอกไม้ขนาด 37 ไร่ ที่เต็มไปด้วยดอกไม้นานาชนิดมากกว่า 1,000 สายพันธุ์ เช่น ดอกกลีบลี ดอกลาเวนเดอร์ ดอกเสจ และที่นี่ ยังเป็นฟาร์มดอกไม้เดี่ยวที่ประสบความสำเร็จในการปลูกดอกทิวลิปในประเทศไต้หวัน ซึ่งฟาร์ม ดอกไม้จางเซ่อจะมีดอกไม้ และพันธุ์ไม้ต่างๆ สลับหมุนเวียนกันให้ได้ชมกันตลอดทั้งปี

จากนั้น นำท่านเดินทางไป ร้านไอศกรีม MIYAHARA ร้านไอศกรีมชื่อดังกลางเมืองไทจง ประเทศไต้หวัน ซึ่งภายในร้านมีตกแต่งเป็นเหมือนห้องสมุด ขนาดใหญ่ ไฮไลท์ของที่นี่จะเป็นไอศกรีมที่มีหลากหลายรสชาติที่ทำจากผลไม้ท้องถิ่นที่ผ่านการคัดสรรมาอย่างดีและยังมีท็อปปิ้งที่หลากหลาย เช่น พายสับปะรด ชีสเค้กและอื่นอีกมากมาย



เที่ยง ๑๐๑ บริการอาหารเที่ยง เมนู..อาหารจีนพื้นเมือง

จากนั้น นำท่านเดินทางกลับสู่ เมืองไทเป ไทเปคือเมืองหลวงของไต้หวัน ตั้งอยู่ทางตอนเหนือของเกาะไต้หวัน ซึ่งเป็นเมืองศูนย์กลางทางการเมืองการปกครองและเศรษฐกิจ อีกทั้งยังเป็นเมืองขนาดใหญ่ที่มีความเป็นสากล (ใช้เวลาเดินทางประมาณ 2 ชั่วโมง)

นำท่านแวะชิมและเลือกซื้อขนมยอดนิยมนของไต้หวัน ร้านขนมพายสับปะรด ซึ่งมีขนมอื่นๆ อีกมากมายกว่า 100 ชนิด ให้ท่านได้เลือกซื้อเป็นของฝากแต่คนที่ท่านรัก





จากนั้น นำท่านชม **วัดหลงซาน** วัดที่เก่าแก่ที่สุดในไต้หวัน ซึ่งขึ้นชื่อว่าสวยงามที่สุดในไต้หวันด้วยเช่นกัน ภายในมีวิหารสามหลัง คือ วิหารด้านหน้า วิหารกลางซึ่งเป็นวิหารหลักและวิหารที่อยู่ทางด้านหลัง ภายในวัดมีรายละเอียดของงานฝีมือที่งดงาม เช่นบริเวณเสาหินของวิหารที่แกะสลักเป็นมังกรพันรอบเสา ดูสวยงามเสมือนจริง ส่วนด้านบหลังคาก็มีลวดลายปูนปั้นยิบย่อยที่แสดงถึงฝีมือของช่าง โดยในแต่ละวันจะมีผู้คนมากมายทั้งนักท่องเที่ยวและชาวไต้หวันเองมาไหว้พระที่นี้อยู่เสมอๆ

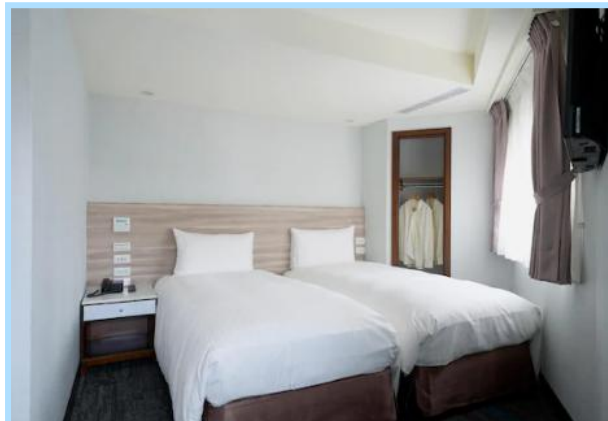


จากนั้น นำท่านเดินทางสู่ **ตลาดซีเหมินติง** ให้ท่านได้อิสระช้อปปิ้ง แหล่งช้อปปิ้งที่เปรียบเสมือนสยามสแควร์ในกรุงเทพฯ เป็นแหล่งศูนย์รวมแฟชั่นทันสมัยของเหล่าวัยรุ่นไต้หวัน และมีชื่อเสียงมากที่สุดของไต้หวัน มีร้านอาหาร เช่น หมี่อาจง บึงย่างหม่าล่า ไก่ทอด อาหารทานเล่นแนว STREET FOOD ร้านคาเฟ่ ร้านขนม ร้านชาสมุนไพรชื่อดัง XING FU TANG ร้านค้าของฝาก เสื้อผ้า รองเท้า ช้อปแบรนด์ รองเท้ากีฬาไฮ้ห้อดังๆ ซึ่งราคาถูกกว่าประเทศไทยแน่นอน และพลาดไม่ได้กับร้าน ART TOYS ชื่อดังอสังการ **POP MART** สาขาใหม่ ซีเหมินติง ต้องไปจุ่ม คอลเลคชั่นเพียบยก BOX ไปเลยจ้า



หมายเหตุ. อิสระอาหารเย็นตามอัธยาศัยเพื่อสะดวกในการช้อปปิ้งมีอาหารหลากหลาย

จากนั้นนำท่านเข้าโรงแรม: **FERRARY HOTEL 3*** หรือเทียบเท่า ให้ท่านได้พักผ่อน ตามอัธยาศัย



วันที่สี่

อนุสรณ์สถานเจียงไคเช็ค * ร้านสร้อย GERMANIUM POWER * ดึกไทป์ 101 (ไม่รวมบัตรชมวิว ชั้น 89)
ต้นสุ่ย * สะพานคู่รักต้นสุ่ย * ถนนโบราณต้นสุ่ย

เช้า

🕒 บริการอาหารเช้า ณ ห้องอาหารของโรงแรม

จากนั้น นำท่านเดินทางสู่ อนุสรณ์สถานเจียงไคเช็ค ตัวอาคารเป็นหินอ่อนทั้งหลัง มีลักษณะการก่อสร้างคล้ายวิหารเทียนถันที่ปักกิ่ง งดงาม มีอาณาเขตที่กว้างขวาง ทำให้อนุสรณ์แห่งนี้ เป็นสถานที่ท่องเที่ยวที่มีชื่อเสียงมากของเมืองไทเป ด้านข้างอาคารใหญ่เป็นหอแสดงดนตรีและโรงละครอีกด้วย



จากนั้น นำท่านไป GERMANIUM POWER CENTER เป็นสร้อย มีพลังพิเศษช่วยในการปรับสมดุลใน ซึ่งสามารถปรับสภาพประจุลบ บวกในร่างกายให้หลังอาหาร สมดุล ร่างกายเป็นปกติ ระบบไหลเวียนโลหิตดีช่วยให้รายการสดชื่น ลดอาการปวดเมื่อย



เที่ยง

🕒 บริการอาหารเที่ยง ณ ภัตตาคาร เมนูพิเศษ..เสี่ยวหลงเปา (King Ping Tea Restaurant)



จากนั้น นำท่านไป ถ่ายรูปคู่ **ตึกไทเป 101** ตึกระฟ้ามีความสูงถึง 508 เมตร สร้างขึ้นโดยหลักวิศวกรรมชั้นเยี่ยมสามารถทนทานต่อการสั่นสะเทือนของแผ่นดินไหวและการป้องกันวินาศกรรมทางอากาศ และยังมีลิฟต์ที่เร็วที่สุดในโลก ด้วยความเร็วต่อนาทีอยู่ที่ 1,010 เมตร มีชั้นใต้ดินและชั้น 1-5 ให้ท่านสามารถเดินช้อปปิ้งสินค้าแบรนด์เนม และซูเปอร์มาร์เก็ต รวมทั้งศูนย์อาหารมากมายให้ท่านได้เลือกชิมอีกด้วย

****ไม่รวมบัตรขึ้นตึกชมวิวชั้น 89****



จากนั้น นำท่านเดินทางไป **สะพานแห่งความรักต้นสุย (Tamsui Lover's Bridge)** เป็นสะพานสำหรับเดินเท้าทอดยาวเหนือน้ำทะเลที่ปากแม่น้ำจูดทองที่สวยงามที่มีชื่อเสียงทั้งในแง่ของจุดชมวิวชั้นช้อที่ไม่ควรพลาดและสำหรับคู่รักที่มักจะมาทำกิจกรรมร่วมกัน เป็นสถานที่ท่องเที่ยวและยังเป็นส่วนหนึ่งของท่าเทียบเรือชาวประมงต้นสุย (Tamsui Fisherman's Wharf)



จากนั้น นำท่านไป **ถนนโบราณต้นสุย Tamsui Old Street** ตั้งอยู่ ริมหทะเล บรรยากาศดี มีตรอกให้เดินเลือกซื้อของกินให้เลือกเยอะแยะมากมาย ทั้งชาไข่มุก ปลาหมึกย่าง/ทอดทั้งตัวเสียบไม้ มีไม้ผลเคลือบน้ำตาล ล้ออื่นๆอีกมากมาย



หมายเหตุ. อิสระอาหารเย็นตามอัธยาศัยเพื่อสะดวกในการช้อปปิ้งมีอาหารหลากหลาย

จากนั้นนำท่านเข้าโรงแรม: **FERRARY HOTEL 3*** หรือเทียบเท่า ให้ท่านได้พักผ่อน ตามอัธยาศัย

วันที่ห้า **ท่าเรือเจิ้งปิง * อุทยานเย่หลิว * หมู่บ้านโบราณจิวเฟิ่น * GLORIA OUTLETS * สนามบินเถาหยวน**
สนามบินสุวรรณภูมิ * กรุงเทพ

เช้า **🕒 บริการอาหารเช้า ณ ห้องอาหารของโรงแรม**

จากนั้น นำท่านเดินทางไป **ท่าเรือเจิ้งปิง ไฮไลต์แห่งใหม่ของไต้หวัน Zhengbin Fishing Harbor** หรือ **"บูราโนไต้หวัน"** ตั้งอยู่ทางใต้ของเกาะเหมิง นครจีหลง เป็นท่าเรือที่มีความเก่าแก่แห่งหนึ่งของไต้หวัน และเป็นหนึ่งในสถานที่จัดงานแข่งเรือมังกรในช่วงเทศกาลไหว้บ๊ะจ่าง และพบกับพิพิธภัณฑ์เรือประมงที่มีชื่อว่า "เรือศิลปะพื้นบ้าน" พิพิธภัณฑ์เรือแห่งแรกที่ตั้งอยู่บนทะเล ให้ท่านได้ถ่ายรูปและเช็กอินน้อวดความสวยงาม



จากนั้น นำท่านชม **อุทยานเย่หลิว** ซึ่งเป็นสถานที่ท่องเที่ยวที่เป็นแหลมทอดยาวออกไปในทะเล ประกอบด้วยขดหินชะง่อนทรายรูปร่างต่างๆเช่น รูปเทียน ดอกเห็ด เต่าหัว รังผึ้ง ที่เกิดจากการเคลื่อนตัวของเปลือกโลก และการกัดกร่อนของน้ำทะเลและลมทะเล โดยเฉพาะ พระเศียรราชินี รองเท้าเทพธิดา ซึ่งมีชื่อเสียงทั่วไถ่หวันและทั่วโลก อิสระเก็บภาพความประทับใจตามอัธยาศัย

เที่ยง **🕒 บริการอาหารเที่ยง ณ ภัตตาคาร เมนู..อาหารจีนซีฟู้ด**

จากนั้น นำท่านเดินทางสู่ หมู่บ้านโบราณจิวเฟิ่น ที่ตั้งอยู่บริเวณไหล่เขาในเมืองจีหลง จิวเฟิ่นเป็นแหล่งเหมืองทอง ที่ที่ชื่อเสียงตั้งแต่สมัยโบราณปัจจุบันเป็นสถานที่ท่องเที่ยวที่สำคัญแห่งหนึ่ง เพราะนอกจากจะเป็นถนนคนเดินเก่าแก่ที่มีชื่อเสียง ที่สุดในไต้หวันแล้ว นักท่องเที่ยวจะเพลิดเพลิน บรรยากาศแบบดั้งเดิมของร้านค้า ร้านอาหารของชาวไต้หวันในอดีตและยังสามารถชื่นชมวิวทิวทัศน์ รวมทั้งเลือกชิมและซื้อเป็นของขวัญของฝาก

JIUFEN OLD STREET

@ TAIPEI , TAIWAN



จากนั้นนำท่านสนุกกับการช้อปปิ้งที่ **GLORIA OUTLETS** ให้ท่านได้เลือกซื้อสินค้าแบรนด์เนมมากมาย เช่น ADIDAS , ARMANI , BALENCIACA , BALLY ,BOSS , BOTTEGA VENTA , BURNERRY , CELINE , CHANMPION , CHARLES & KEITH , CHLOE' , COACH , CONVERSE , CROCODILE , CROSS , DUNHILL , DICKIES , FILA , FITFLOP , GUCCI ,GIORDANO , GODIVA , GUESS , JIMMY CHOO ,JATE SPADE , K-SWISS , KENZO , KOP;ONG , LACOSTE , LOEWE , LONGCHAMP , MICHALE KORS , MONT BLANG , PRADA , NEW BALANCE , NIKE , ONISUKA TIGER , PANDORA , PLAYBOY , SAMSONITE , TORY BURCH , UNDER ARMOUR , VALENTINO , VERSACE และสินค้าอื่นๆ อีกมากมาย

หมายเหตุ. อิสระอาหารเย็นตามอัธยาศัยเพื่อสะดวกในการช้อปปิ้งมีอาหารหลากหลายให้ท่านได้เลือกชิม

จากนั้นนำท่านสู่สนามบินเถาหยวน ตรวจสอบสัมภาระก่อนการเดินทาง

22.40 น. เหนินฟ้าเดินทางสู่ กรุงเทพฯ โดยสายการบิน CHINA AIRLINE → เที่ยวบินที่ CI 837
บริการอาหารและเครื่องดื่มบนเครื่อง (ใช้ระยะเวลาบินโดยประมาณ 3.45 ชั่วโมง)

01.25 น. ถึงท่าอากาศยาน สุวรรณภูมิกรุงเทพฯโดยสวัสดิภาพพร้อมความประทับใจ



อัตราค่าบริการ สำหรับ เด็กอายุไม่ถึง 2 ปี ณ วันเดินทางกลับ (Infant) ท่านละ 6,000 บาท
ราคา JOIN LAND ไม่ใช่ตัวเครื่องบิน ลด 5,000 บาท (กรุณาสอบถามเจ้าหน้าที่ก่อนทำจอง)
ราคานี้ รวมภาษีน้ำมันและประกันวินาศภัยของสายการบินแล้ว หากมีการประกาศเพิ่มขึ้นหลังจาก
วันที่ 1 มกราคม 2569 ทางบริษัทฯ จะเรียกเก็บตามจริง**

อัตราค่าบริการนี้รวม

- ✓ ค่าตัวเครื่องบิน ไป - กลับ กรุงเทพ - ไทเป - กรุงเทพ ชั้นประหยัดแบบหมู่คณะ
- ✓ ค่าที่พักโรงแรมตามที่ระบุ 3 คืน ระดับ 3 ดาว (พักห้องละ 2 - 3 ท่าน)
- ✓ ค่าบัตรผ่านประตูตามสถานที่ท่องเที่ยวที่ถูกระบุไว้ทุกแห่ง
- ✓ ค่าภาษีสนามบินของทั้งสองประเทศ
- ✓ ค่ารถโค้ชปรับอากาศนำเที่ยวตามรายการ
- ✓ ค่าประกันอุบัติเหตุระหว่างการเดินทางในวงเงินท่านละ 3,000,000 บาท * ทั้งนี้ย่อมอยู่ในข้อจำกัด
ที่มีการตกลงไว้กับบริษัทประกันชีวิต *(สำหรับผู้สูงอายุ 70 ปี ขึ้นไป วงเงินประกัน ท่านละ 500,000 บาท
ค่ารักษาอยู่ ในข้อจำกัดการตกลงไว้กับบริษัทประกันชีวิต)

****กรณีต้องการประกันที่มีความคุ้มครองเพิ่มเติม สามารถสอบถามซื้อเพิ่มเติมได้ค่ะ****

- ✓ น้ำดื่มบนรถ วันละ 1 ขวด
- ✓ ค่าระวางกระเป๋าเดินทางน้ำหนักไม่เกิน 23 กก. (โหลดได้ 1 ใบ) ถ้อขึ้นเครื่อง Hand Carry 7 กก. 1 ใบ
- ✓ ภาษีมูลค่าเพิ่ม 7 % (เฉพาะค่าบริการ)
- ✓ ภาษีหัก ณ ที่จ่าย 3% (เฉพาะค่าบริการ)

อัตราค่าบริการไม่รวม

- × ค่าทำพาสปอร์ต
- × ค่าใช้จ่ายส่วนตัว ค่ามินิบาร์ ค่าซักรีด ต่างๆ
- × ค่าทิปไกด์ท้องถิ่น + พนักงานขับรถ รวม 4 วัน 1,200 NTD ต่อ ลูกค้า 1 ท่าน หัวหน้าทัวร์แล้วแต่ความพึงพอใจ

หมายเหตุ

บริษัทฯ มีสิทธิ์ที่จะเปลี่ยนแปลงหรือสับเปลี่ยนรายการได้ตามความเหมาะสมบริษัทขอสงวนสิทธิ์ที่จะเลื่อนการเดินทางในกรณีที่มีผู้ร่วมคณะไม่ถึง 25 ท่าน / ขอสงวนการเปลี่ยนแปลงราคาโดยไม่แจ้งให้ทราบล่วงหน้า / การไม่รับประทานอาหารบางมื้อ ไม่เที่ยวตามรายการ ไม่สามารถขอหักค่าบริการคืนได้ เพราะการชำระค่าทัวร์เป็นไปในลักษณะเหมาจ่าย

****กรณีลูกค้าไม่ลงร้านช้อปปิ้ง ตามโปรแกรมที่ระบุไว้ เก็บเงินเพิ่ม 500 NTD/ร้าน/ท่าน ทุกกรณี****

การยกเลิก

1. สำหรับผู้โดยสารที่ไม่ได้ถือหนังสือเดินทางไทย และทางบริษัทฯ เป็นผู้ยื่นวีซ่าให้ เมื่อผลวีซ่าผ่านแล้วมีการยกเลิกการเดินทาง บริษัทฯ ขอสงวนสิทธิ์ในการคืนค่ามัดจำ
2. ยกเลิกก่อนการเดินทาง 45 วันขึ้นไป คืนเงิน โดยหักค่าใช้จ่ายที่เกิดขึ้นจริง เช่น ค่ามัดจำตัวเครื่องบิน
3. ยกเลิกก่อนการเดินทาง 35 วันขึ้นไป เก็บค่าใช้จ่าย 50 % ของราคาทัวร์
4. ยกเลิกก่อนการเดินทาง 30 วัน เก็บค่าใช้จ่ายทั้งหมด 100 % ของราคาทัวร์
5. ยกเว้นกรุปที่เดินทางช่วงวันหยุดหรือเทศกาลที่ต้องการันตีมัดจำกับสายการบินหรือค่ามัดจำที่หักโดยตรงหรือโดยการผ่านตัวแทนในประเทศหรือต่างประเทศและไม่อาจขอคืนเงินได้ รวมถึงเที่ยวบินพิเศษเช่น Extra Flight และ Charter Flight จะไม่มีการคืนเงินมัดจำ หรือค่าทัวร์ทั้งหมดเนื่องจากค่าตัวเป็นการเหมาจ่ายในเที่ยวบินนั้นๆ

*****หมายเหตุ..ไม่นับรวมเสาร์-อาทิตย์และวันหยุดนักขัตฤกษ์*****

- หากท่านที่ต้องการออกตัวโดยสารภายในประเทศ (กรณีลูกค้าอยู่ต่างจังหวัด) ให้ท่านติดต่อเจ้าหน้าที่ ก่อนออกบัตรโดยสารทุกครั้ง หากออกบัตรโดยสารโดยมิแจ้งเจ้าหน้าที่ ทางบริษัทฯ ขอสงวนสิทธิ์ไม่รับผิดชอบค่าใช้จ่ายที่เกิดขึ้น
- หากในคณะของท่านมีผู้ต้องการดูแลพิเศษ นั่งรถเข็น (Wheelchair), เด็ก, ผู้สูงอายุ, มีโรคประจำตัว หรือไม่สะดวกในการเดินทางท่องเที่ยวในระยะเวลาเกินกว่า 4 - 5 ชั่วโมงติดต่อกัน ท่านและครอบครัวต้องให้การดูแลสมาชิกภายในครอบครัวของท่านเอง เนื่องจากการเดินทางเป็นหมู่คณะ หัวหน้าทัวร์มีความจำเป็นต้องดูแลคณะทัวร์ทั้งหมด

การชำระเงิน บริษัทฯ ขอรับมัดจำในวันจองทัวร์ ท่านละ 10,000 บาท ส่วนที่เหลือ ทั้งหมดขอรับก่อนเดินทาง 20 วัน

รายละเอียดห้องพักที่ประเทศไต้หวัน ➤ ห้องพักแต่ละโรงแรมแตกต่างกันดังนี้

ห้องเดี่ยว (Single) เตียงนอน QUEEN BED 5 ฟุต พัก 1 ท่าน

ห้องคู่ (Twin) เตียงนอน 3-3.5 ฟุต จำนวน 2 เตียง พัก 2 ท่าน

ห้องคู่ (Double) เตียงนอน 5 ฟุต จำนวน 1 เตียง พัก 2 ท่าน

ห้องพักแบบ 3 ท่าน (Triple Room) เตียงใหญ่ +1 เตียงเสริม หรือ 2 เตียงใหญ่ หรือ 3 เตียง ขนาด 3 ฟุต

****ห้องพักแต่ละประเภทอาจจะไม่ติดกัน หรือ อยู่ชั้นเดียวกัน บางโรงแรมอาจจะไม่มีห้องพักแบบ 3 ท่าน ทั้งนี้โรงแรมจะจัดให้เองตามประเภทห้องพักที่ทางโรงแรมมีให้ และเหมาะสม*****

รายละเอียดที่นั่งบนเครื่องบิน ✈️✈️✈️✈️

เนื่องจากเป็นตัวกรุป ทางสายการบินจะจัดที่นั่งที่นั้งอยู่ในโซนประเภทตัวกรุป ทั้งไป-กลับ ไม่สามารถเลือกที่นั่งได้แต่จะได้นั่งอยู่ในกลุ่มเดียวกัน หากท่านมีข้อจำกัดในการเดินทาง กรุณาติดต่อแจ้งกับทางเจ้าหน้าที่เคาน์เตอร์ ของสายการบิน ที่สนามบิน เนื่องจากเป็นดุลพินิจระเบียบปฏิบัติของสายการบิน ทางบริษัทฯทัวร์ ไม่สามารถเข้าไปแทรกแซงกฎระเบียบของสายการบินได้

หมายเหตุ

1. บริษัทฯ มีสิทธิ์ที่จะเปลี่ยนแปลงรายละเอียดบางประการในทัวร์นี้ เมื่อเกิดเหตุสุดวิสัยจนไม่อาจแก้ไขได้
2. บริษัทฯ ไม่รับผิดชอบค่าเสียหายในเหตุการณ์ที่เกิดจากสายการบิน ภัยธรรมชาติ ปฏิบัติและอื่นๆ ที่อยู่นอกเหนือการควบคุมของทางบริษัทฯ หรือค่าใช้จ่ายเพิ่มเติมที่เกิดขึ้นทางตรงหรือทางอ้อม เช่น การเจ็บป่วย, การถูกทำร้าย, การสูญหาย, ความล่าช้า หรือจากอุบัติเหตุต่างๆ
3. หากท่านถอนตัวก่อนรายการท่องเที่ยวจะสิ้นสุดลง ทางบริษัทฯ จะถือว่าท่านสละสิทธิ์และจะไม่รับผิดชอบค่าบริการที่ท่านได้ชำระไว้แล้วไม่ว่ากรณีใดๆ ทั้งสิ้น
4. บริษัทฯ จะไม่รับผิดชอบต่อการทำออกนอกประเทศหรือห้ามเข้าประเทศ อันเนื่องมาจากมีสิ่งผิดกฎหมายหรือเอกสารเดินทางไม่ถูกต้องหรือการถูกปฏิเสธในกรณีอื่น
5. รายการนี้เป็นเพียงข้อเสนอที่ต้องได้รับการยืนยันจากบริษัทฯ อีกครั้งหนึ่ง หลังจากได้สำรองที่นั่งบนเครื่องบิน และโรงแรมที่พักในต่างประเทศเป็นที่เรียบร้อยแล้ว แต่อย่างไรก็ตามรายการนี้อาจเปลี่ยนแปลงได้ตามความเหมาะสม
6. ราคานี้คิดตามราคาตัวเครื่องบินในปัจจุบัน หากราคาตัวเครื่องบินปรับสูงขึ้น บริษัทฯ สงวนสิทธิ์ที่จะปรับราคาตัวเครื่องบินตามสถานการณ์ดังกล่าว
7. กรณีเกิดความผิดพลาดจากตัวแทน หรือ หน่วยงานที่เกี่ยวข้อง จนมีการยกเลิก ล่าช้า เปลี่ยนแปลง การบริการจากสายการบิน บริษัทฯ ขนส่ง หรือ หน่วยงานที่ให้บริการ บริษัทฯ จะดำเนินโดยสุดความสามารถที่จะจัดบริการทัวร์อื่นทดแทนให้ แต่จะไม่คืนเงินให้สำหรับค่าบริการนั้นๆ
8. มัคคุเทศก์ พนักงาน และตัวแทนของบริษัทฯ ไม่มีสิทธิ์ในการให้คำสัญญาใดๆ ทั้งสิ้นแทนบริษัทฯ นอกจากมีเอกสารลงนามโดยผู้มีอำนาจของบริษัทฯ กำกับเท่านั้น
9. หากไม่สามารถไปเที่ยวในสถานที่ที่ระบุในโปรแกรมได้ อันเนื่องมาจากธรรมชาติ ความล่าช้า และความผิดพลาดจากทางสายการบิน จะไม่มีการคืนเงินใดๆ ทั้งสิ้น แต่ทั้งนี้ทางบริษัทฯ จะจัดหารายการเที่ยวสถานที่อื่น ๆ มาให้ โดยขอสงวนสิทธิ์การจัดหานี้โดยไม่แจ้งให้ทราบล่วงหน้า

เอกสารที่ใช้ สำหรับท่องเที่ยว

สำเนาหนังสือเดินทาง พร้อมเงินมัดจำทัวร์ / หนังสือเดินทาง (ต้องมีอายุใช้ได้ไม่ต่ำกว่า 6 เดือน)

หมายเหตุ..โปรแกรมอาจมีการเปลี่ยนแปลงได้ตามความเหมาะสม
