

CHINA ZHANGJIAJIE ENSHI 5Days 4Nights

ซูปตาร์...ดวงดาว ก้อนเมฆ ขุนเขา สองเราเอ็นซื่อ จางเจียเจีย

กำหนดการเดินทาง มีนาคม - ธันวาคม 2569





China
ZHANGJIAJIE

ซูปตาร์...ดวงดาว ก้อนเมฆ ขุนเขา สองเราเอ็นซื่อ จางเจียเจีย

เที่ยว 3 เมือง
 จางเจียเจีย
 เอินซื่อ ฟูรงเจิน

เดินทาง
 มีนาคม - ธันวาคม 2569

ราคาเริ่มต้น
15,888

• ไฮไลท์ อุทยานเทียนเหมินซาน ประตูลั่วหวู่ ตึกมหัศจรรย์ 72
 หมู่บ้านโบราณฟูรงเจิน ภูเขาไรซ่าอู่เจียโต อุทยานซื่อจื่อควอนตั้นสิงโต



คุบเขาสิ่งโต



ฟูรงเจิน



ตึกมหัศจรรย์ 72

DYGFD0126

 5 วัน  4 คืน

 **เมนูพิเศษ**
บุฟเฟ่ต์บึงย่าง

 **พักรักรแอม**
ระดับ 4 ดาว

 **AIR ASIA**
น้ำหนักกระเป๋า 20 kg.

China ZHANGJIAJIE

ชุปตาร์...ดวงดาว ก้อนเมฆ ขุนเขา สองเราเอ็นซื่อ จางเจียเจีย

DYGFD0126

5 วัน 4 คืน

AirAsia



น้ำหนักกระเป๋า 20 kg.
ขึ้นเครื่องไม่เกิน 7 kg.

DMK ? _ _ _ _ ✈ _ _ _ _ ? DYG

DYG ? _ _ _ _ ✈ _ _ _ _ ? DMK

เที่ยวบิน	ไฟล์ท	ออก	ถึง
ขาไป	FD786	16.25	20.45

เที่ยวบิน	ไฟล์ท	ออก	ถึง
ขากลับ	FD787	21.45	00.20

วันที่	โปรแกรมการท่องเที่ยว	อาหาร			ที่พัก
		เช้า	กลางวัน	เย็น	
1	<ul style="list-style-type: none"> ทำอากาศยานนานาชาติตอนเมือง • ทำอากาศยานต้าหยง ตีถนนหัตถกรรม 72 			SET BOX	VIENNA HOTEL ★★★★ มาตรฐานจีนหรือเทียบเท่า
2	<ul style="list-style-type: none"> อุทยานซื่อจื่อกวาน (ขุนเขาสิงโต) • ภูเขาไรเซอูเจียโต ชมบรรยากาศเมืองเซียนเอ็นยามค่ำคืน Option เสริม! นั่งเรือมังกรชมวิวกลางคืนเมืองเซียนเอ็น 				ENSHI HOTEL ★★★★ มาตรฐานจีนหรือเทียบเท่า
3	<ul style="list-style-type: none"> ผิงซานแกรนด์แคนยอน • ผู่หลงเจิน • หมู่บ้านโบราณผู่หลงเจิน 				JUNYA HOTEL ★★★★ มาตรฐานจีนหรือเทียบเท่า
4	<ul style="list-style-type: none"> จางเจียเจีย • ศูนย์นวดฝ่าเท้าและสมุนไพรจีน • ยอดเขาเทียนเหมินซาน ระเบียงกระจกหน้าผาลอยฟ้า บินโถงเลื่อนกะสุเขา • ประตูสวรรค์ ถนน 99 โค้ง • Option เสริม! ไขว้จิ้งจอกขาว อลังการระดับ 5 ดาว หรือไขว้ ROMANTIC ZHANGJIEJIA 			บุฟเฟ่ต์ บิงชาง	VIENNA HOTEL ★★★★ มาตรฐานจีนหรือเทียบเท่า
5	<ul style="list-style-type: none"> ศูนย์ผลิตภัณฑท์หยก • ศูนย์ผลิตภัณฑท์ยางพารา พิพิธภัณฑ์ภาพเขียนหินทรายจวินเซิง Option เสริม! สะพานกระจกจางเจียเจีย ทำอากาศยานต้าหยง - ทำอากาศยานนานาชาติตอนเมือง 				



ขุนเขาสิงโต

หมู่บ้านโบราณผู่หลงเจิน

ตีถนนหัตถกรรม 72

แกรนด์แคนยอนผิงซาน

*ทางบริษัทฯ ขอสงวนสิทธิ์ในการสลับโปรแกรมทัวร์ตามความเหมาะสมขึ้นอยู่กับสถานการณ์หน้างาน โดยคำนึงถึงผลประโยชน์ของลูกค้าเป็นสำคัญ

วันเดินทาง	ราคาผู้ใหญ่ / ราคาเด็ก	พักเดี่ยว
17 – 21 มีนาคม 2569	15,888	5,000
31 มีนาคม – 04 เมษายน 2569	16,888	5,000
14 – 18 เมษายน 2569 <i>(วันสงกรานต์)</i>	18,888	5,000
28 เมษายน – 02 พฤษภาคม 2569 <i>(วันแรงงาน)</i>	18,888	5,000
12 – 16 พฤษภาคม 2569	16,888	5,000
26 – 30 พฤษภาคม 2569	16,888	5,000
08 – 12 กันยายน 2569	16,888	5,000
22 – 26 กันยายน 2569	16,888	5,000
06 – 10 ตุลาคม 2569	16,888	5,000
20 – 24 ตุลาคม 2569 <i>(วันปิยมหาราช)</i>	17,888	5,000
03 – 07 พฤศจิกายน 2569	16,888	5,000
17 – 21 พฤศจิกายน 2569	16,888	5,000
01 – 05 ธันวาคม 2569 <i>(วันพ่อแห่งชาติ)</i>	17,888	5,000
15 – 19 ธันวาคม 2569	16,888	5,000

ราคาไม่รวมค่าทิปมัคคุเทศก์ท้องถิ่น คนขับรถท้องถิ่น

ตามธรรมเนียม ท่านละ 1,600 บาท/ท่าน/ทริป (ยกเว้นเด็กต่ำกว่า 2 ขวบ)

สำหรับหัวหน้าทัวร์จากเมืองไทย (ตามความพึงพอใจในการบริการ)

ราคาเด็กอายุต่ำกว่า 2 ปี (INFANT) ราคา 4,000 บาท / ท่าน

- 13.30 น. พร้อมกัน ณ **ทำอากาศยานนานาชาติดอนเมือง** อาคารผู้โดยสารขาออก ชั้น 3 ประตู 1 เคาน์เตอร์สายการบิน **Thai Air Asia** โดยมีเจ้าหน้าที่บริษัทฯคอยต้อนรับอำนวยความสะดวกด้านเอกสาร
- *น้ำหนักกระเป๋าโหลด 20 กก. และกระเป๋าถือขึ้นเครื่อง 7 กก. / ท่าน
- *เนื่องจากเป็นเที่ยวบินเช่าเหมาลำที่นั่งอาจจะไม่ติดกันและไม่สามารถเลือกช่วงที่นั่งบนเครื่องบินได้ในขณะซึ่งเป็นไปตามเงื่อนไขสายการบิน
- 16.25 น. นำท่านเดินทางสู่ **เมืองจางเจียเจี๋ย** ประเทศจีน โดยสายการบิน **Thai Air Asia** เที่ยวบินที่ **FD786** **ไม่มี** บริการอาหารบนเครื่องบิน
- 20.45 น. เดินทางถึง **ทำอากาศยานต้าหยง** ประเทศจีน และนำท่านสู่ขั้นตอนการตรวจคนเข้าเมืองและศุลกากร นำท่านชม **ตึกมหัทศจรีย์ 72** แห่งเมืองจางเจียเจี๋ย ถูกสร้างขึ้นโดยนำเอาจุดเด่นของเมืองจางเจียเจี๋ยมา รวมกัน โดยมีอาคารสูงที่สร้างจำลองถ้ำประตูสวรรค์ บ้านยกพื้นโบราณที่เป็นบ้านพื้นเมืองของชาวถู่เจี๋ย นอกจากนี้ที่นี่ยังถูกออกแบบให้กลายเป็นแหล่งรวมของ รีสอร์ท โฮมสเตย์ ร้านอาหาร แพลงสตรีทฟู้ด ผับ บาร์ ร้านขายของที่ระลึกมากมาย





ค่ำ รับประทานอาหารค่ำ แบบ SET BOX

ที่พัก VIENNA HOTEL โรงแรม 4 ดาว หรือระดับเทียบเท่า

วันที่สอง อุทยานซีอจี้กวน (หุบเขาสิ่งโต) – ภูเขาไร่ชาอู่เจียไถ - ชมบรรยากาศเมืองเซียนเอินยามค่ำคืน - *Option เสริม! นั่งเรือมังกรชมวิวกลางคืนเมืองเซียนเอิน*

เช้า บริการอาหารเช้า ณ ห้องอาหารของโรงแรม

นำท่านเดินทางสู่ เมืองเอินซีอ ใช้เวลาเดินทางประมาณ 3 ชั่วโมง

เที่ยง รับประทานอาหารกลางวัน ณ ภัตตาคาร

จากนั้นนำท่านไป **อุทยานซีอีจิววน (หุบเขาสิงโต)** ตั้งอยู่ในเมืองเอินซือ มณฑลหูเป่ย์ เป็นที่ตั้งของแลนด์มาร์คสุดมหัศจรรย์อย่าง "สะพานลอยน้ำไม้กระดาน" ที่ทอดยาวกว่า 500 เมตร เลียบไปตามความโค้งมนของลำธารสีมรกตท่ามกลางหุบเขา ความพิเศษของที่นี่คือความรู้สึกผ่อนคลายขณะเดินหรือนั่งรถผ่านสะพานที่ดูเหมือนลอยอยู่เหนือน้ำอย่างอิสระ พร้อมสัมผัสอากาศบริสุทธิ์และทัศนียภาพของหน้าผาสูงชันสองข้างทางที่สวยงามราวกับภาพวาด ถือเป็นจุดเช็คอินที่มอบประสบการณ์การท่องเที่ยวเชิงธรรมชาติที่เงียบสงบและถ่ายรูปลูกออกมาได้สวยแปลกตาที่สุดแห่งหนึ่งในจีน

*ในกรณีที่หุบเขาสิงไม่เปิดให้บริการ เนื่องจากเหตุผลเรื่องน้ำท่วม หรือเหตุผลอื่นที่ไม่สามารถเปิดให้บริการได้ ทางบริษัทขอสงวนสิทธิ์ ปรับโปรแกรมโดยเข้าไปโปรแกรมถัดไป ทั้งนี้จะเป็นไปตามดุลยพินิจของไกด์ท้องถิ่น และทางบริษัทขออนุญาตไม่รับผิดชอบทุกกรณี *



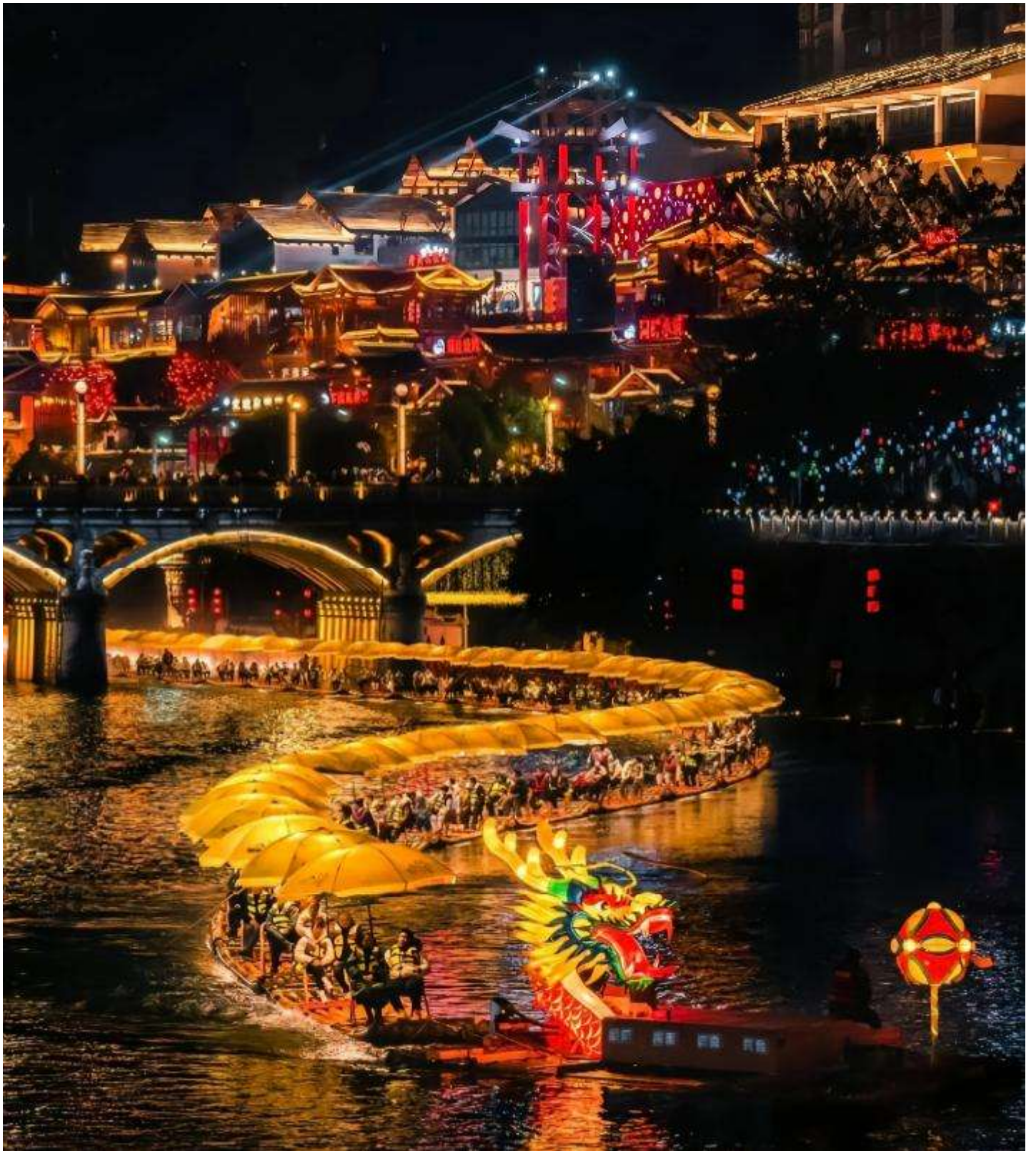
จากนั้นนำท่านเที่ยวชม **ภูเขาไร่ชาอู๋เจียโล** เป็นไร่ชาขนาดใหญ่ที่มีพื้นที่กว้างใหญ่ครอบคลุมภูเขาหลายลูกในอดีตที่นี่เป็นแหล่งผลิต ใบชากังฉา ใบชาชื่อดังที่น่าส่งถวายให้แก่ฮ่องเต้และพระบรมวงศานุวงศ์ในสมัยราชวงศ์ชิงเป็นเวลาหลายร้อยปี นำท่านเดินชมและเก็บภาพแปลงชาตามแนวเขาที่สวยงามท่ามกลางอากาศที่บริสุทธิ์



เดินทางสู่ **เมืองโบราณเซียนเอิน** ชมความงามตระการตาของแสงสียามค่ำคืนของเมืองโบราณแห่งนี้ที่มีแม่น้ำก่งสุ่ยไหลผ่านใจกลางเมือง ถ่ายรูปกับสะพานโบราณที่เปิดไฟประดับสวยงามในตอนกลางคืน เพลิดเพลินไปกับน้ำพุคนตรีริมสะพานเหวินหลาน และเมนูอาหารที่มีขายอยู่มากมาย ณ ที่นี้

Option เสริม! **ล่องเรือมังกรสุดอลังการ** ชมบรรยากาศยามค่ำคืนและอาคารบ้านเรือนสองฝั่งแม่น้ำ ตัวหัวเรือจะเป็นรูปหัวมังกรต่อกันด้วยแพไม้ไผ่หลายลำ ล่องไปตามแม่น้ำก่งสุ่ยตัดผ่านใจกลางเมืองโบราณเซียนเอิน ซึ่งเป็นวิวยามค่ำคืนที่สวยงามไม่แพ้บรรดาเมืองโบราณอื่นๆ

ราคาทัวร์นี้ยังไม่รวมค่าบริการ สำหรับท่านที่สนใจ จะมีค่าบริการท่านละ 200 หยวน (ราคาอาจมีการเปลี่ยนแปลง กรุณาตรวจสอบราคาก่อนซื้ออีกครั้ง)



คำ รับประทานอาหารค่ำ ณ ภัตตาคาร

ที่พัก ENSHI HOTEL โรงแรม 4 ดาว หรือระดับเทียบเท่า

เช้า บริการอาหารเช้า ณ ห้องอาหารของโรงแรม

นำท่านเดินทางสู่ **ผิงซานแกรนด์แคนยอน (รวมล่องเรือ)** สถานที่ท่องเที่ยวระดับ 4A ที่ดึงดูดนักท่องเที่ยวจำนวนมากคือ โกรกธารผิงซาน นำท่านล่องเรือชมวิว แม่น้ำใสสีเขียวมรกตจนสามารถเห็นถึงใต้ท้องแม่น้ำ ให้ท่านชื่นชมชมธรรมชาติอันสวยงามสองข้างทางท่ามกลางความสงบจากช่องเขา



เที่ยง รับประทานอาหารกลางวัน ณ ภัตตาคาร

นำท่านเดินทางสู่ **เมืองโบราณผุ่หรงเจิ้น** ใช้เวลาเดินทางประมาณ 3 ชั่วโมง

นำท่านเดินทางสู่ **เมืองโบราณฝูหรงเจิ้น** อยู่ในเขตปกครองตนเองเผ่าตูเจี๋ยและเผ่าเหมียว เมืองเซียงซี มีประวัติศาสตร์อันยาวนาน 2,000 ปี ถูกขนานนามว่า เมืองแห่งน้ำตก เนื่องจากสถานที่แห่งนี้ตั้งอยู่บนภูเขาสูง รายล้อมด้วยสายน้ำที่ไหลผ่านบ้านเรือน อีกทั้งเป็นฉากในภาพยนตร์ เรื่อง Hibiscus Town ซึ่งสร้างชื่อเสียงให้กับภาพยนตร์และสถานที่แห่งนี้อย่างมาก



ค่ำ **รับประทานอาหารค่ำ ณ ภัตตาคาร**

ที่พัก **JUNYA HOTEL โรงแรม 4 ดาว หรือระดับเทียบเท่า**

วันที่ 17

จางเจียเจีย – ศูนย์นวดฝ่าเท้าและสมุนไพรจีน - ยอดเขาเทียนเหมินซาน – ระเบียบกระจกหน้าผาลอยฟ้า
บันไดเลื่อนทะเลภูเขา – ประตูสวรรค์ - ถนน 99 โค้ง - *Option เสริม! โซวจิ้งจอกขาว อลังการระดับ 5 ดาว*
หรือโซวี ROMANTIC ZHANGJIEJIA

เช้า บริการอาหารเช้า ณ ห้องอาหารของโรงแรม

นำท่านเดินทางสู่ **เมืองจางเจียเจีย** ใช้เวลาเดินทางประมาณ 2 ชั่วโมง

จากนั้นนำท่านสู่ **ศูนย์นวดฝ่าเท้าและสมุนไพรจีน** ชมการสาธิตการนวดเท้า และแช่เท้าด้วยยาสมุนไพรจีนโบราณ ซึ่งเป็นอีกวิธีหนึ่งในการผ่อนคลายความเครียด ปรับสมดุลให้การไหลเวียนของโลหิตด้วยวิธีธรรมชาติ

เที่ยง รับประทานอาหารกลางวัน ณ ภัตตาคาร

จากนั้นนำท่านไป **ยอดเขาเทียนเหมินซาน** ขึ้นกระเช้าที่ยาวที่สุดในโลก (กระเช้ามีความยาวถึง 7.5 กิโลเมตร) อยู่สูงเหนือระดับน้ำทะเล 1,518 เมตร สามารถมองเห็นประตูสวรรค์ซึ่งเป็น โพรงหินขนาดใหญ่บนยอดเขา มองเห็นความคดเคี้ยวของ เส้นทาง 99 โค้ง และภูเขาสูงใหญ่มากมายที่ตั้งตระหง่านเสียดฟ้า และให้ท่านได้สัมผัสประสบการณ์การเดินทางบนพื้นกระจกใสของ **ระเบียบกระจกใสเลียบนหน้าผา** และนำท่านสู่ **โพรงประตูสวรรค์** โดยบันไดเลื่อนที่สร้างขึ้นโดยการเจาะทะเลภูเขา มีความสูงถึง 7 ชั้น เป็นสิ่งอำนวยความสะดวกใหม่ล่าสุดของ เขาเทียนเหมินซึ่งหาดูได้ยากตามแหล่งท่องเที่ยวต่างๆทั่วโลก บริเวณนี้ ท่านจะได้ถ่ายภาพ ประตูสวรรค์ อย่างใกล้ชิด





Option เสริม! โชว์จิ้งจอกขาว การแสดงนางจิ้งจอกขาว เป็นเรื่องราวความรักของนาง จิ้งจอกขาวที่แปลงร่างเป็นมนุษย์และตกหลุมรักกับชายตัดฟัน จัดขึ้นภายในอุทยานจางเจียเจีย การแสดงนางจิ้งจอกขาวนี้เป็นการแสดงที่จัดขึ้นกลางแจ้งโดยใช้ทิวเขาธรรมชาติเป็นฉากหลังในการแสดง

ในกรณีที่โชว์จิ้งจอกขาวไม่เปิดการแสดง ซึ่งในทุกๆปีจะมีการปิดปรับปรุงช่วงปลายเดือนพฤศจิกายน-ต้นเดือนเมษายน ทางบริษัทขออนุญาตปรับการเสนอ Option เป็น โชว์ Romantic Zhangjiajie

ราคาทัวร์นี้ยังไม่รวมค่าบริการ สำหรับท่านที่สนใจ จะมีค่าบริการท่านละ 400 หยวน (ราคานี้สำหรับ 10 ท่านขึ้นไป หากผู้ซื้อ Option ไม่ถึง 10 ท่าน ราคาจะมีการเปลี่ยนแปลง หรืออาจมีการนำเสนอทางเลือก Option อื่นๆเพิ่มเติม ทั้งนี้จะเป็นไปตามดุลยพินิจของไกด์ท้องถิ่น)



ค่า รับประทานอาหารค่ำ ณ ภัตตาคาร พิเศษ! เมนู บุฟเฟ่ต์บาร์บีคิวปิ้งย่าง

ที่พัก VIENNA HOTEL โรงแรม 4 ดาว หรือระดับเทียบเท่า

วันที่ห้า

ศูนย์ผลิตภัณฑ์หยก - ศูนย์ผลิตภัณฑ์ยางพารา - พิพิธภัณฑ์ภาพเขียนหินทรายจวินเชิง - *Option เสริม!*

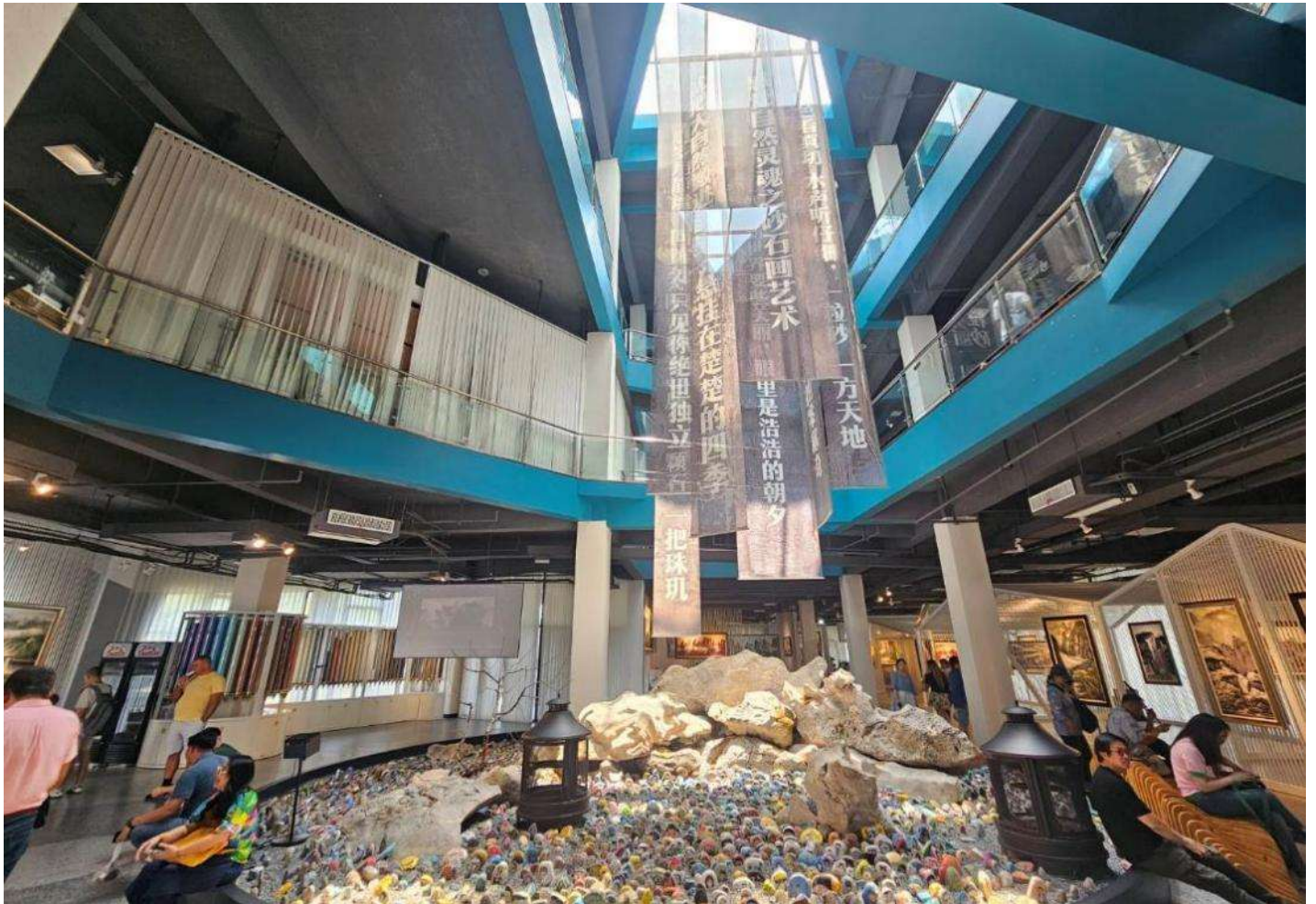
สะพานกระจกจางเจียเจี๋ย - ท่าอากาศยานต้าหยง - ท่าอากาศยานนานาชาติดอนเมือง

เช้า **บริการอาหารเช้า ณ ห้องอาหารของโรงแรม**

จากนั้นนำท่าน **ศูนย์ผลิตภัณฑ์หยก** เครื่องประดับที่นิยมกันอย่างแพร่หลายตามความเชื่อของคนชาวจีน โดยเฉพาะความเชื่อเกี่ยวกับการใส่หยกเป็นเครื่องประดับจะช่วยเสริมให้มีอำนาจ จากนั้นนำท่านเดินทางสู่ **ศูนย์ผลิตภัณฑ์ยางพารา** ให้ท่านได้เลือกชมสินค้าและผลิตภัณฑ์เครื่องนอนเพื่อสุขภาพต่างๆที่ผลิตจากยางพารา

เที่ยง **รับประทานอาหารกลางวัน ณ ภัตตาคาร**

จากนั้นนำท่านชม **พิพิธภัณฑ์ภาพเขียนหินทรายจวินเชิง** สถานที่จัดแสดงผลงานทางศิลปะท้องถิ่นยอดเยี่ยม ที่สร้างชื่อเสียงให้เมืองจางเจียเจี๋ย



Option เสริม! สะพานกระจกจางเจียเจี๋ย ที่ถูกสร้างครอบหุบเขาที่สูงที่สุดในโลก สะพานกระจกจางเจียเจี๋ย ในเขตอุทยานแกรนด์แคนยอน ทำहतานด้วยการเดินผ่านสะพานพื้นกระจกใสที่มีความสูงจากพื้น 980 ฟุต โดยมีความยาวของสะพาน 400 เมตร สามารถรองรับนักท่องเที่ยวได้คราวละ 800 คน พร้อมกัน สะพานนี้เป็นอีกหนึ่งไฮไลท์สำหรับผู้มาเยือนจางเจียเจี๋ย

ราคาทัวร์นี้ยังไม่รวมค่าบริการ สำหรับท่านที่สนใจ จะมีค่าบริการท่านละ 400 หยวน (ราคานี้สำหรับ 10 ท่านขึ้นไป หากผู้ซื้อ Option ไม่ถึง 10 ท่าน ราคาจะมีการเปลี่ยนแปลง หรืออาจมีการนำเสนอทางเลือก Option อื่นๆเพิ่มเติม ทั้งนี้จะเป็นไปตามดุลยพินิจของไกด์ท้องถิ่น)



คำ **รับประทานอาหารคำ ณ ภัตตาคาร**

สมควรแก่เวลานัดหมาย พาทุกท่านเดินทางสู่ **ท่าอากาศยานต้าหยง** เพื่อเดินทางกลับประเทศไทย

21.45 น. นำท่านเดินทางสู่ **ประเทศไทย** โดยสายการบิน **Thai Air Asia** เที่ยวบินที่ **FD787** **ไม่มีบริการอาหารบนเครื่องบิน**

00.20 น. เดินทางถึง **ท่าอากาศยานนานาชาติดอนเมือง** ประเทศไทย โดยสวัสดิภาพ พร้อมความประทับใจ

+++++

หมายเหตุ

1. เนื่องจากเป็นการจองทัวร์ล่วงหน้า ณ วันเดินทางจริง อาจจะมีเหตุการณ์ที่ทำให้ไฟลท์บินล่าช้า หรือเปลี่ยนแปลงเวลาบิน หากท่านใดมีไฟลท์บินภายในประเทศหรือต่างประเทศก่อนหรือหลังจากการเดินทาง โปรดสำรองเวลาในการจองตัวเครื่องบินไว้อย่างต่ำ 4 - 5 ชั่วโมง ทั้งนี้เพื่อประโยชน์ของตัวท่านเอง ทางบริษัทจะไม่รับผิดชอบค่าใช้จ่ายที่เกิดขึ้นในส่วนของตัวเครื่องบินที่ไม่เกี่ยวข้องกับโปรแกรมทัวร์
2. ตามนโยบายของรัฐบาลร่วมกับการท่องเที่ยวประเทศจีน กำหนดให้มีการประชาสัมพันธ์สินค้าพื้นเมืองให้กับนักท่องเที่ยวทั่วไปได้รู้จักในนามของร้านรัฐบาล ซึ่งจำเป็นต้องบรรจุในโปรแกรมทัวร์ด้วย เนื่องจากมีผลกับราคาทัวร์ จึงเรียนให้กับนักท่องเที่ยวทุกท่านทราบว่าร้านรัฐบาลทุกร้านจำเป็นต้องรบกวนทุกท่านแวะชม การบริโภคขึ้นอยู่กับความพอใจของลูกค้า เป็นหลัก ไม่มีการบังคับใดๆ ทั้งสิ้น
3. ถ้าหากลูกค้าไม่มีความประสงค์จะเข้าร้านของทางรัฐบาลของประเทศจีน หรือหากท่านต้องการแยกตัวออกจากคณะ ณ วันที่มีการลงร้านรัฐบาล ทางบริษัทฯ ขอสงวนสิทธิ์ในการเรียกเก็บค่าใช้จ่ายที่เกิดขึ้นจากท่านเป็นจำนวนเงิน 400 หยวน/ร้าน/ท่าน/ร้าน
4. สำหรับโปรแกรมท่องเที่ยวที่เป็นออปชั่นเสริม ซึ่งไม่ได้รวมอยู่ในราคาทัวร์ ในกรณีที่ลูกค้าไม่ประสงค์จะซื้อเพิ่ม หรือมีการซื้อและเดินทางด้วยตนเองที่ไม่เกี่ยวกับบริการของทัวร์ หากเกิดอุบัติเหตุ หรือเหตุที่ทำให้มีค่าใช้จ่ายเพิ่มเติม ทางบริษัทขออนุญาตไม่รับผิดชอบทุกกรณี

บริษัทขอสงวนสิทธิ์ : ทางบริษัทฯ ขอสงวนสิทธิ์ในการสลับโปรแกรมทัวร์ตามความเหมาะสม โดยไม่แจ้งให้ทราบล่วงหน้า อันเนื่องมาจากเหตุการณ์ต่าง ๆ ที่อาจเกิดขึ้นจากเหตุสุดวิสัย เช่น เหตุการณ์ทางธรรมชาติ การเมือง สภาพการจราจรทั้งทางบกและทางอากาศ สถานะห้องพักของแต่ละโรงแรม รวมไปถึงสภาพอากาศที่ไม่เอื้ออำนวยทั้งนี้ทางเราจะคำนึงถึงความปลอดภัยและผลประโยชน์ของลูกค้าเป็นสำคัญ และการบริการของรถบัสนำเที่ยวตามกฎหมายของประเทศจีนสามารถให้บริการวันละ 10 ชั่วโมง มีอาจเพิ่มเวลาได้โดยมีคคุเทศก์และคนขับจะเป็นผู้บริหารเวลาตามความเหมาะสมทั้งนี้ขึ้นอยู่กับสภาพการจราจรในวันเดินทางนั้น ๆ เป็นหลัก จึงขอสงวนสิทธิ์ในการปรับเปลี่ยนเวลาท่องเที่ยวตามสถานที่ในโปรแกรมการเดินทาง

✓ อัตราค่าบริการรวม



ค่าตัวเครื่องบินไป-กลับตามรายการที่ระบุ รวมถึงค่าภาษีสนามบิน และค่าภาษีน้ำมัน (รวมน้ำหนักกระเป๋าถือขึ้นเครื่องท่านละ 7kg และโหลดใต้ท้องเครื่อง ท่านละ 20 kg แอร์น้ำหนักได้)



ค่ารถโค้ชปรับอากาศ



โรงแรมที่พักตามที่ระบุ หรือเทียบเท่า (พัก 2-3 ท่าน/ห้อง)



ค่าธรรมเนียมเข้าชมสถานที่ต่าง ๆ ตามรายการที่ระบุ



ค่าอาหาร ตามรายการที่ระบุ



ค่าเบี้ยประกันอุบัติเหตุในการเดินทางท่องเที่ยว วงประกันท่านละ 1,000,000 บาท (เงื่อนไขตามกรมธรรม์)



ภาษีมูลค่าเพิ่ม 7 % (เฉพาะค่าบริการ)



ภาษีหัก ณ ที่จ่าย 3 % (เฉพาะค่าบริการ)

× อัตราค่าบริการไม่รวม



ค่าใช้จ่ายส่วนตัวของผู้เดินทาง อาทิ ค่าทำหนังสือเดินทาง ค่าโทรศัพท์ ค่าอาหาร เครื่องดื่ม ค่าช้อปปิ้ง ค่ามินิบาร์ในห้องและค่าพาหนะต่าง ๆ ที่มีได้ระบุในรายการ



ค่าธรรมเนียมวีซ่าเข้า ประเทศจีน สำหรับชาวต่างชาติ ที่ไม่ได้รับการงดเว้น วีซ่าเข้าประเทศจีน



ค่าธรรมเนียมในกรณีที่เกิดกระเป๋าสัมภาระที่มีน้ำหนักเกินกว่าที่สายการบินนั้น ๆ กำหนด หรือสัมภาระใหญ่เกินขนาดมาตรฐาน



ค่าภาษีน้ำมัน ที่สายการบินเรียกเก็บเพิ่ม ภายหลังจากทางบริษัทฯ ได้ออกตัวเครื่องบินไปแล้ว



ค่าใช้จ่ายอื่นๆ เพิ่มเติมในกรณีที่ท่านติด COVID-19 ระหว่างเดินทาง เช่น ค่าโรงแรม ค่าตรวจต่างๆ ค่าเลื่อนตัวเครื่องบิน ฯลฯ



ค่าทิปมัคคุเทศก์, คนขับรถ, **1,600** บาท/ท่าน/ทริป, ค่าทิปหัวหน้าทัวร์ แล้วแต่ความพึงพอใจของท่าน



เงื่อนไขการจอง และ การชำระเงิน

- **ชำระมัดจำท่านละ 10,000 บาท** หลังจากที่ทำนส่งเอกสารการจอง 3 วัน กรณีลูกค้าทำการจองก่อนวันเดินทางภายใน 30 วัน ทางบริษัทขอสงวนสิทธิ์ในการเก็บค่าทัวร์เต็มจำนวน
- ส่วนที่เหลือ ชำระก่อนวันเดินทางอย่างน้อย 30 วัน
- หากไม่ชำระมัดจำตามที่กำหนด ขออนุญาตตัดที่นั่งให้ลูกค้าท่านอื่นที่รออยู่
- หากชำระไม่ครบตามจำนวน บริษัทฯถือว่าท่านยกเลิกการเดินทางโดยอัตโนมัติ โดยไม่มีเงื่อนไข
- เมื่อท่านชำระเงินไม่ว่าจะทั้งหมดหรือบางส่วน ทางบริษัทฯถือว่าท่านได้ยอมรับเงื่อนไขและข้อตกลงต่างๆที่ได้ระบุไว้ทั้งหมดนี้แล้ว
- หากชำระเงินในแต่ละส่วนแล้ว โปรดส่งสำเนาการโอนเงิน มาทางอีเมลล์ของเซลล์ที่ท่านติดต่อ
- ส่งรายชื่อสำรองที่นั่ง ผู้เดินทางต้องส่งสำเนาหนังสือเดินทาง (Passport) หากไม่ส่งสำเนาหนังสือเดินทาง (Passport) มาให้ ทางบริษัทฯขอสงวนสิทธิ์ไม่รับผิดชอบค่าเสียหายอันเกิดจากความผิดพลาดจากการสะกดชื่อ-นามสกุล และอื่นๆ เพื่อใช้ในการจองตั๋วเครื่องบินทั้งสิ้น

หมายเหตุ : โปรดตรวจสอบ Passport : จะต้องมีอายุคงเหลือ ณ วันเดินทางมากกว่า 6 เดือนขึ้นไป และเหลือหน้ากระดาษอย่างต่ำ 2 หน้าหากไม่มั่นใจโปรดสอบถามเจ้าหน้าที่



เงื่อนไขยกเลิกการจอง

- ยกเลิกก่อนการเดินทาง ตั้งแต่ 30 วันขึ้นไป คืนเงินค่าทัวร์โดยหักค่าใช้จ่ายที่เกิดขึ้นจริง ในกรณีที่วันเดินทางตรงกับวันหยุดนักขัตฤกษ์ ต้องยกเลิกก่อน 45 วัน
- ยกเลิกก่อนการเดินทาง 15-29 วัน คืนเงิน 50% ของค่าทัวร์ หรือหักค่าใช้จ่ายตามจริง เช่น ค่ามัดจำตัวเครื่องบิน โรงแรม และค่าใช้จ่ายจำเป็นอื่นๆ
- ยกเลิกก่อนการเดินทาง น้อยกว่า 15 วัน ขอสงวนสิทธิ์ไม่คืนเงินค่าทัวร์ที่ชำระแล้วทั้งหมด
- หากมีการยกเลิกการเดินทางโดยไม่ใช้ความผิดของบริษัททัวร์ ทางบริษัทขอสงวนสิทธิ์ไม่รับผิดชอบ และ คืนค่าทัวร์ส่วนใดส่วนหนึ่งให้ท่านได้ไม่ว่ากรณีใด ๆ ทั้งสิ้น เช่น สถานกฏตปฏิวเสรวีชา ด้านตรวจคนเข้าเมือง นโยบายห้ามเข้าออกประเทศฯลฯ
- กรณีต้องการเปลี่ยนแปลงผู้เดินทาง (เปลี่ยนชื่อ) จะต้องแจ้งให้ทางบริษัททราบล่วงหน้า อย่างน้อย 21 วัน ก่อนออกเดินทาง กรณีแจ้งหลังจากเจ้าหน้าที่ออกเอกสารเรียบร้อยแล้ว ไม่ว่าจะส่วนใดส่วนหนึ่ง ทางบริษัทขอสงวนสิทธิ์ในการเรียกเก็บค่าใช้จ่ายที่เกิดขึ้นจริงทั้งหมด ทั้งนี้ขึ้นอยู่กับช่วงพีเรียดวันที่เดินทาง และกระบวนการของแต่ละคน: เป็นสำคัญด้วย กรุณาสอบถามกับเจ้าหน้าที่เป็นกรณีพิเศษ
- กรณีต้องการเปลี่ยนแปลงพีเรียดวันเดินทาง (เลื่อนวันเดินทาง) ทางบริษัทขอสงวนสิทธิ์ในการหักค่าใช้จ่ายการดำเนินการต่าง ๆ ที่เกิดขึ้นจริงสำหรับการดำเนินการจองครั้งแรก ตามจำนวนครั้งที่เปลี่ยนแปลง ไม่ว่าจะกรณีใดๆทั้งสิ้น



หมายเหตุ : กรุณาอ่านศึกษารายละเอียดทั้งหมดก่อนทำการจอง เพื่อความถูกต้องและความเข้าใจตรงกับระหว่างท่านลูกค้าและบริษัท)

เงื่อนไขและรายละเอียดเพิ่มเติม

1. กรณีผู้ร่วมคณะยินดีที่จะเดินทางน้อยกว่า 15 ท่านทางบริษัทสงวนสิทธิ์ ไม่มีหัวหัวหน้าทัวร์ (มีไกด์ท้องถิ่นตลอดการเดินทางที่ประเทศจีน)
2. ขอสงวนสิทธิ์การเก็บค่าน้ำมันและภาษีสนามบินทุกแห่งเพิ่ม หากสายการบินมีการปรับขึ้นก่อนวันเดินทาง
3. บริษัทฯ ขอสงวนสิทธิ์ในการเปลี่ยนเที่ยวบิน โดยมีต้องแจ้งให้ทราบล่วงหน้าอันเนื่องจากสาเหตุต่างๆ
4. บริษัทฯ จะไม่รับผิดชอบใดๆ ทั้งสิ้น หากเกิดกรณีความล่าช้าจากสายการบิน, การยกเลิกบิน, การประท้วง, การนัดหยุดงาน, การก่อการจลาจล, ภัยธรรมชาติ, การนำสิ่งของผิดกฎหมาย ซึ่งอยู่นอกเหนือความรับผิดชอบของบริษัทฯ
5. บริษัทฯ จะไม่รับผิดชอบใดๆ ทั้งสิ้น หากเกิดสิ่งของสูญหายอันเนื่องเกิดจากความประมาทของท่าน, เกิดจากการโจรกรรม และ อุบัติเหตุจากความประมาทของนักท่องเที่ยวเอง
6. เมื่อท่านตกลงชำระเงินมัดจำหรือค่าทัวร์ทั้งหมดกับทางบริษัทฯ แล้ว ทางบริษัทฯ จะถือว่าท่านได้ยอมรับเงื่อนไขข้อตกลงต่างๆ ทั้งหมด
7. รายการนี้เป็นเพียงข้อเสนอที่ต้องได้รับการยืนยันจากบริษัทฯ อีกครั้งหนึ่ง หลังจากได้สำรองโรงแรมที่พักในต่างประเทศเรียบร้อยแล้ว โดยโรงแรมจัดในระดับใกล้เคียงกัน ซึ่งอาจจะปรับเปลี่ยนตามที่ระบุในโปรแกรม
8. การจัดการเรื่องห้องพัก เป็นสิทธิของโรงแรมในการจัดห้องให้กับกรุ๊ปที่เข้าพัก โดยมีห้องพักสำหรับผู้สูบบุหรี่/ปลอดบุหรี่ได้ โดยอาจจะขอเปลี่ยนห้องได้ตามความประสงค์ของผู้ที่พัก ทั้งนี้ขึ้นอยู่กับความพร้อมให้บริการของโรงแรม และไม่สามารถรับประกันได้
9. กรณีผู้เดินทางต้องการความช่วยเหลือเป็นพิเศษ อาทิเช่น **ใช้วีลแชร์ กรุณาแจ้งบริษัทฯ อย่างน้อย 7 วันก่อนการเดินทาง** มิฉะนั้นบริษัทฯ ไม่สามารถจัดการได้ล่วงหน้าได้
10. มีบุคคล พนักงานและตัวแทนของผู้จัดไม่มีสิทธิในการให้คำสัญญาใด ๆ ทั้งสิ้นแทนผู้จัด นอกจากนี้เอกสารลงนามโดยผู้มีอำนาจของผู้จัดทำกับเท่านั้น
11. ผู้จัดจะไม่รับผิดชอบและไม่สามารถคืนค่าใช้จ่ายต่างๆ ได้เนื่องจากเป็นการเหมาจ่ายกับตัวแทนต่างๆ ในกรณีที่ผู้เดินทางไม่ผ่านการพิจารณาในการตรวจคนเข้าเมือง-ออกเมือง ไม่ว่าจะเป็นกองตรวจคนเข้าเมืองหรือกรมแรงงานของทุกประเทศในรายการท่องเที่ยว อันเนื่องมาจากการกระทำที่ส่อไปในทางผิดกฎหมาย การหลบหนี เข้าออกเมือง เอกสารเดินทางไม่ถูกต้อง หรือ การถูกปฏิเสธในกรณีอื่น ๆ





เงื่อนไขและรายละเอียดเพิ่มเติม

12. สภาพการจราจรในช่วงวันเดินทางตรงกับวันหยุดเทศกาลของประเทศจีนหรือวันเสาร์อาทิตย์ รถอาจจะติด อาจทำให้เวลาในการท่องเที่ยว และข้อปบึงแต่ละสถานที่น้อยลง โดยเป็นดุลยพินิจของมัคคุเทศก์ และคนขับรถในการบริหารเวลา ซึ่งอาจจะขอความร่วมมือจากผู้เดินทางในบางครั้งที่ต้องเร่งรีบ เพื่อให้ได้ท่องเที่ยวตามโปรแกรม
13. บริการน้ำดื่ม 1 ขวด/ท่าน/วัน
14. การบริการของรถบัสนำเที่ยวตามกฎหมายของประเทศจีนสามารถให้บริการวันละ 10 ชั่วโมงในวันนั้นๆมีอาจเพิ่มเวลาได้ โดยมัคคุเทศก์และคนขับจะเป็นผู้บริหารเวลาตามความเหมาะสม ทั้งนี้ขึ้นอยู่กับสภาพการจราจรในวันเดินทางนั้นๆเป็นหลัก จึงขอสงวนสิทธิ์ในการปรับเปลี่ยนเวลาท่องเที่ยวตามสถานที่ในโปรแกรมการเดินทาง
15. ในกรณีที่พาสปอร์ตของท่านชำรุด หรือมีตราประทับใดๆที่ไม่เกี่ยวข้องกับการเดินทาง และสายการบินแจ้งว่าไม่สามารถใช้เดินทางได้ ทางบริษัทขอสงวนสิทธิ์ในการคืนเงินไม่ว่ากรณีใดๆ เนื่องจากทางบริษัทได้มีการชำระค่าใช้จ่ายในการเดินทางทั้งหมดไปเรียบร้อยแล้ว
16. สำหรับผู้ที่เคยเดินทางไปประเทศข้างต้นนี้ (อิสราเอล อีฟกานิสถาน ปากีสถาน อุซเบกิสถาน ทาจิกิสถาน เติร์กเมนิสถาน คาซัคสถาน อิรัก อิหร่าน อียิปต์ ซีเรีย ซาอุดีอาระเบีย เลบานอน อินเดีย ศรีลังกา ลิเบีย ซูดาน แอลจีเรีย โมร็อกโก ตุรกี เยเมน โอมาน จอร์แดน โชมานี) ควรตรวจเช็คสถานะก่อนจองทัวร์อีกครั้ง ในกรณีที่หากไม่สามารถทำวีซ่าได้ จะต้องทำวีซ่าเดี่ยวเท่านั้น

